

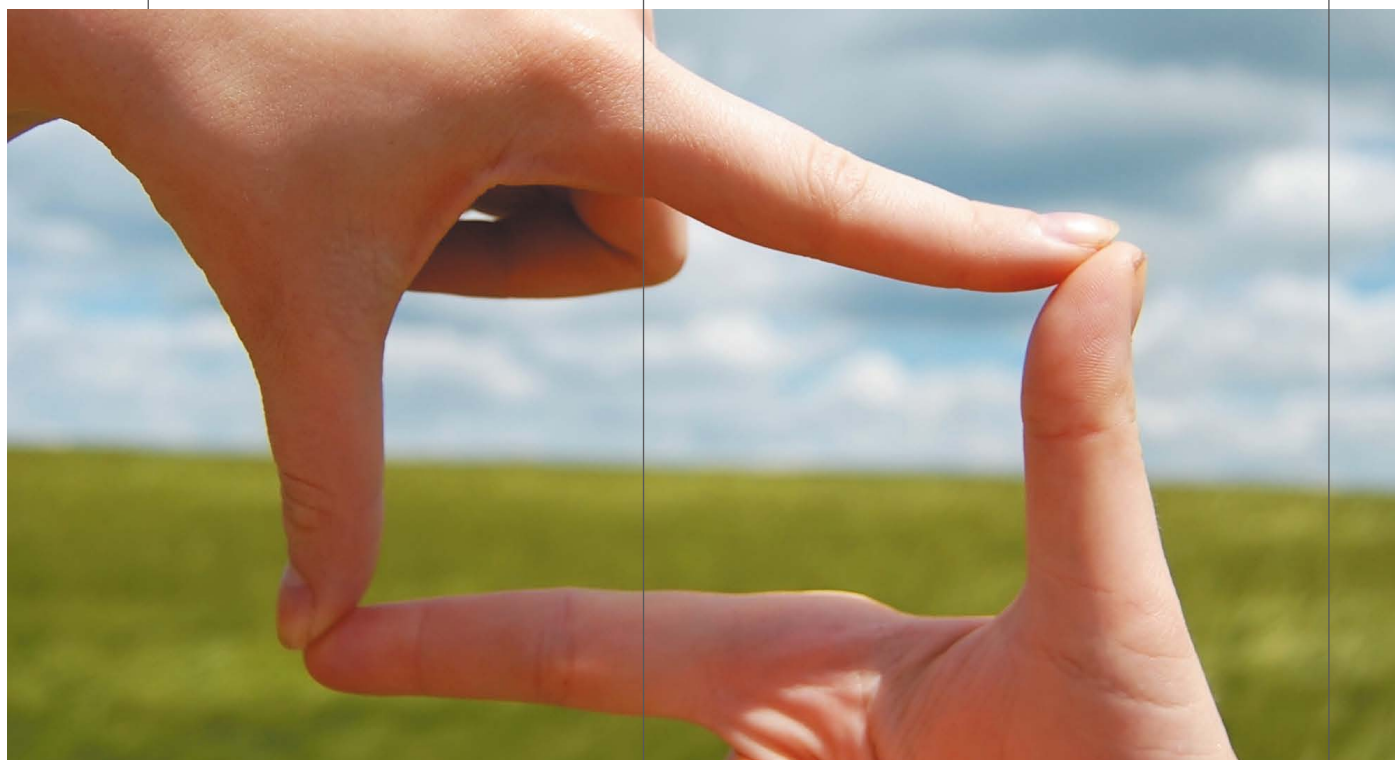


**Control de acceso**  
gama MOTION 868 MHz

Aplicable a puertas  
enrollables · basculantes · correderas  
batientes · seccionales · guillotina  
rápidas · cristal · barreras · giratorias  
pilonas

# ACCESS

centrales autónomas 868 MHz



La familia de productos Access se caracteriza por su autonomía de gestión ofreciendo desde uno a cuatro canales, receptor radio 868 MHz, display y pulsadores para la gestión de instalaciones o tarjetas extraíbles de memoria de códigos y de eventos.

**jcmtechnologies**  
sitúese por delante con tecnología e imaginación



**ACCESS 500 · ACCESS 1000 · ACCESS 2000**



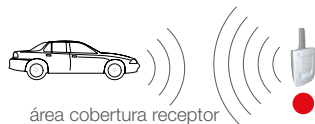
## Versatilidad

- Sistemas de control de acceso concebidos para responder a las necesidades de gestión en pequeñas y medianas colectividades.
- Central con receptor 868 MHz y entrada para lectores de proximidad 13.56 MHz (BUS-LIN)
- Posibilidad de utilizar diferentes elementos de activación (emisores programables, emisores con bi-tecnología, llaves y tarjetas de proximidad).
- Posibilidad de 4 relés de salida utilizando tarjetas de expansión configurables en modo impulsional o biestable. Función Antipánico
- Puede ser instalado en interiores y exteriores.
- La tarjeta TSA puede actuar como tarjeta antipánico en las centralitas de control de acceso ACCESS (configurable con herramienta de programación ASSISTANT).
- Gestión de 1 a 4 puertas.
- Gestión de hasta 2.000 usuarios (según el modelo).
- Acceso protegido mediante password.

## Alta fiabilidad y sensación de mayor alcance para el usuario

- Con el sistema de transmisión APS (Approaching System), se puede activar el botón del emisor aún estando fuera de cobertura del receptor. El emisor irá transmitiendo repetitivamente la señal mientras el usuario se aproxima a su puerta de garaje y hasta el momento de la apertura de la puerta.

- 1 El usuario activa el emisor fuera del área de cobertura.



- 2 Antes de 15 segundos, entra en el área de cobertura. La puerta continúa cerrada.



- 3 El receptor recibe la señal automáticamente sin activar el emisor de nuevo y abre la puerta.



## Mayor seguridad

- Sistema de código cambiante de "alta seguridad" con más bits de encriptación.

## Gestión de instalaciones comunitarias simplificada

Mediante herramienta de programación ASSISTANT, dispondrá de:

- Base de datos con todos los equipos, emisores y tarjetas/tags de proximidad entregados en cada instalación.
- Posibilidad de asignar códigos de reserva. Podrá vender emisores, tarjetas y tags funcionales sin desplazarse a la instalación.
- Hacer sustituciones de emisores, tarjetas y tags robados o perdidos, entregando uno nuevo y funcional sin desplazarse a la instalación.
- Altas vía PIN, permite atribuir 1 código de 4 dígitos a un receptor y todos los emisores/elementos de proximidad tendrán que tener el mismo PIN para ser programado en el equipo. Se permiten 2 códigos PIN por emisor. También disponible con herramienta de programación portátil PROGMAN.
- Posibilidad de personalizar dispositivos con el código instalador.
- Configuración de los parámetros de los equipos, como son prohibir la programación vía radio y manual de los dispositivos.

## Agilidad y rapidez a la hora de programar equipos

- La programación de emisores se efectúa vía radio sin contacto mecánico.

## Personalización del instalador

- El primer emisor que se programe en el equipo lo personalizará con su código de instalador. También pueden utilizarse herramientas de programación Assistant y PROG-MAN.

### CENTRALES



#### ACCESS 500

- Control de accesos 868 MHz 1 relé, 500 códigos.
- Salidas: 1 relé impulsional/biestable por menú parámetros centralita (estados relés modificables con herramienta de programación ASSISTANT).
- Expansión salidas: 3 con tarjeta TSA.
- Posibilidad de utilizar cualquier canal como alarma anti-pánico (activando relé 4 como activación alarma).
- Memoria extraíble 500 usuarios.
- Altas y bajas individuales o por grupos de códigos mediante teclado incorporado o programador ASSISTANT.
- Display interno de 4 dígitos.
- Acceso protegido con password.
- Máximo 3 lectores de proximidad conectados directamente al equipo (BUS-LIN).
- Longitud cable BUS-LIN: secciones cable 0,22/0,35/0,5 mm<sup>2</sup> hasta 100/150/200 m respectivamente. Cable categoría 5.
- Utilizando fuente alimentación externa hasta 20 lectores de proximidad en la misma red (BUS-LIN).
- Lleva reloj y calendario para guardar fecha y hora en caso de tener insertada la tarjeta de eventos.
- Alimentación: 230Vac ±10%.
- Consumo reposo / func: 23mA / 42mA.
- Temperatura de funcionamiento -20°C a +85°C.
- Antena integrada.
- IP54 (IP65 con prensaestopas).
- Dimensiones: 140 x 220 x 55 mm.



#### ACCESS 1000 · ACCESS 2000

- Control de accesos 868 MHz 2 relés, 1000 o 2000 códigos.
- Salidas: 2 relés impulsional/biestable por menú parámetros centralita (estados relés modificables con herramienta de programación ASSISTANT).
- Posibilidad de utilizar cualquier canal como alarma anti-pánico (activando cualquier relé como activación alarma).
- Memoria extraíble de 1.000 o 2.000 códigos.
- Altas y bajas individuales o por grupos de códigos mediante teclado y LCD frontal o programador ASSISTANT.
- Acceso protegido con password.
- Máximo 5 lectores de proximidad conectados directamente al equipo (BUS-LIN).
- Longitud cable BUS-LIN: secciones cable 0,22/0,35/0,5 mm<sup>2</sup> hasta 100/150/200 m respectivamente. Cable categoría 5.
- Utilizando fuente alimentación externa hasta 20 lectores de proximidad en la misma red (BUS-LIN).
- Lleva reloj y calendario para guardar fecha y hora en caso de tener insertada la tarjeta de eventos.
- Anti-passback/Anti-timeback.
- Funciones de Kill-pass, fecha de validez y descuentaje realizables a través de los lectores de proximidad.
- Tapa frontal con bisagras para evitar caída en caso de apertura.
- Alimentación: dual 230Vac o 12Vac/dc.
- Consumo reposo / func: 27mA / 57mA a 230Vac - 150mA / 550mA a 12Vac/dc.
- Dimensiones caja 220 x 220 x 75 mm.

### ACCESORIOS

#### ACCESS 500

- EVENT1000.** Tarjeta de recuperación de los últimos 1.000 eventos.
- MEM500C.** Tarjeta de memoria extraíble 500 códigos
- TSA.** Tarjeta relé configurable en modo impulsional o biestable. Puede actuar también de tarjeta anti-pánico (configurable con ASSISTANT).
- AED868 · FLAT868 · ACTIVAGO · EVOProx · STEELProx -MOTION**

#### ACCESS1000/2000

- EVENT2000.** Tarjeta de recuperación de los últimos 2.000 eventos.
- MEM1000.** Tarjeta de memoria extraíble 1.000 códigos.
- MEM2000.** Tarjeta de memoria extraíble 2.000 códigos.
- TSA.** Tarjeta relé configurable en modo impulsional o biestable. Puede actuar también de tarjeta anti-pánico (configurable con ASSISTANT).
- TAP MOTION.** Tarjeta configurable anti-passback / anti-timeback.
- AED868 · FLAT868 · ACTIVAGO · EVOProx · STEELProx -MOTION**

### ÚTIL PARA

Emisores, emisores con bitecnología, tags y tarjetas de proximidad MOTION.



ACCESS500



ACCESS1000/2000

radio 868 MHz - 100 metros

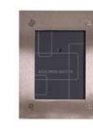


GOmini

GOPro - GOEvo



EVOProx



STEELProx

proximidad  
13,56 MHz - 3 a 6 cm



GOEvo



ECOTag  
MOTIONTag  
EVOtag



MOTIONCard  
EVOCard