

soluciones electrónicas para puertas, cancelas y
elementos de control de paso automáticos

GOBio

emisores 868 MHz con
activación biométrica



mandos que
dejan huella

jcmtechnologies

sitúese por delante con tecnología e imaginación





GOBio

Emisor Motion programable, 868MHz.
 4 canales de activación, código cambiante y APS (Approaching System).
 Hasta 10 huellas en memoria.
 Alimentación: 1,5Vdc (1 batería de litio tipo AAA).
 Duración pila de 1,5 años (aprox.)
 Ideal para uso en vehículo y peatonal.
 Dimensiones: 76 x 41 x 15 mm.



GOBioe/s

Emisor Motion programable, 868 MHz.
 Instalación en puerta o pared (empotrado o superficie).
 4 canales de activación, código cambiante.
 Hasta 10 huellas en memoria.
 Alimentación con 2 pilas de litio tipo AAA.
 Duración pila de 2,5 años (aprox.)
 Colores especiales bajo pedido
 Dimensiones: 93 x 93 x 30 mm.



Es el mando a distancia biométrico de JCM que proporciona la máxima seguridad, fiabilidad y comodidad al usuario.

Dispone de 10 huellas dactilares que pueden ser configuradas para que después, con tan sólo pasar el dedo por el lector, se le abran las puertas programadas.

La utilización de la tecnología biométrica le asegura una máxima seguridad.

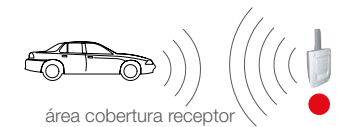
Fácil de programar, instalar y utilizar.

Puede trabajar con la herramienta de programación ASSISTANT.

Alta fiabilidad y sensación de mayor alcance para el usuario.

Con el sistema de transmisión APS (Approaching System), se puede activar la huella al emisor aún estando fuera de cobertura del receptor. El emisor irá transmitiendo repetitivamente la señal mientras el usuario se aproxima a su puerta de garaje y hasta el momento de la apertura de la puerta.

1 El usuario activa el emisor fuera del área de cobertura.



2 Antes de 15 segundos, entra en el área de cobertura. La puerta continúa cerrada.

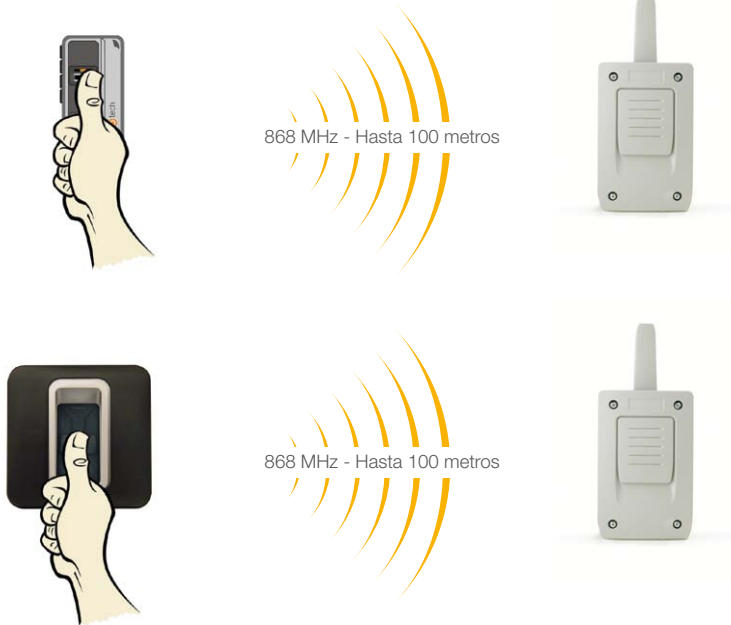


3 El receptor recibe la señal automáticamente sin activar el emisor de nuevo y abre la puerta.



Con sólo pasar su huella dactilar por el lector, el emisor transmite el código a una distancia máxima de 100 metros, abriendo o cerrando las puertas.

En el **GOBio**, puede seleccionar el canal y después validarlo al pasar la huella dactilar, o asignar a cada huella un canal y discriminar el canal a la vez de validar la operación con sólo pasar el dedo.



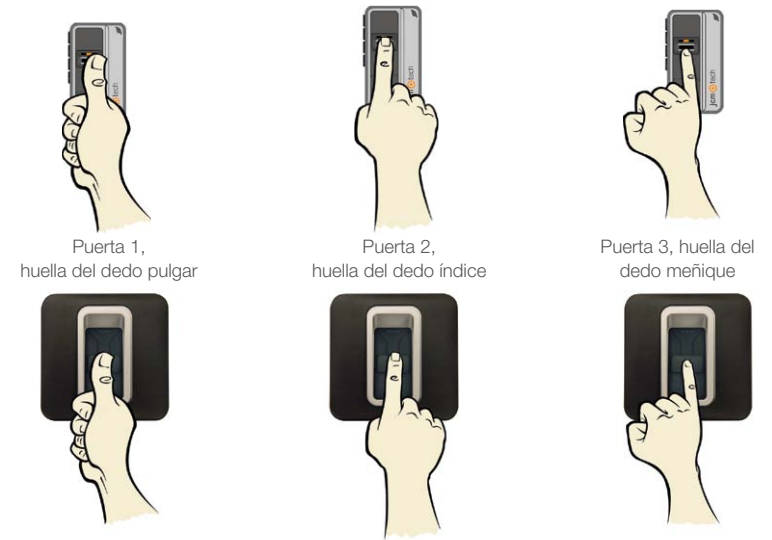
2 niveles de usuario para su utilización

Máster: usuario que puede configurar (dar de alta y eliminar huellas) y utilizar el emisor.

Básico: usuario que solo puede utilizar el emisor.

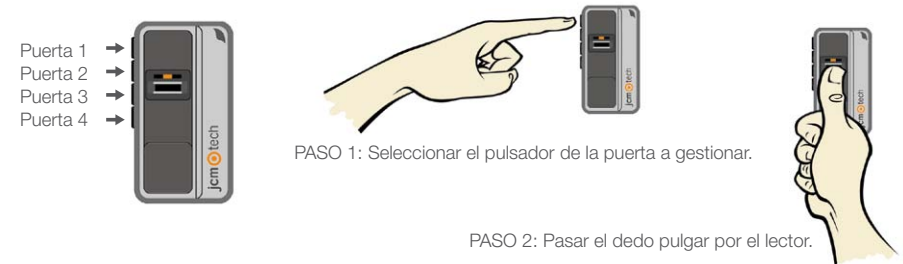
Activación tipo A

Actúa pasando el dedo predeterminado para cada puerta. Cada huella dactilar le permitirá abrir una puerta diferente.



Activación tipo B (exclusiva para GOBio)

Le permite preseleccionar mediante pulsador la puerta a gestionar y después pasar la huella dactilar configurada. Una misma huella puede gestionar más de una puerta.



Alimentación

Alimentación del GOBio de 1,5Vdc (1 batería de litio tipo AAA) con una duración de 1.5 años, el GOBio^e, GOBio^s se alimenta con 2 baterías de litio tipo AAA que pueden llegar a durar hasta 2.5 años aprox.

Índice de estanqueidad

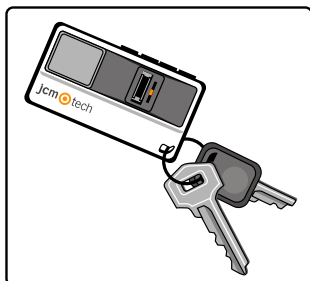
GOBio^e y GOBio^s con caja de plástico preparada para exteriores IP65.

Temperatura de funcionamiento

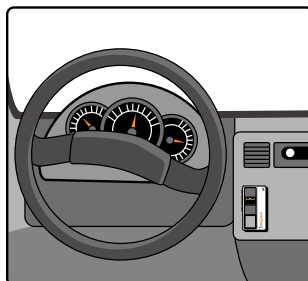
Temperatura de funcionamiento garantizado de -20°C a 55°C.

Instalación

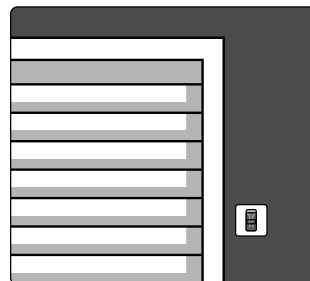
Instalación en coche o llavero el modelo GOBio e instalación en puerta o pared el modelo GOBio^e y GOBio^s.



GOBio en llavero.



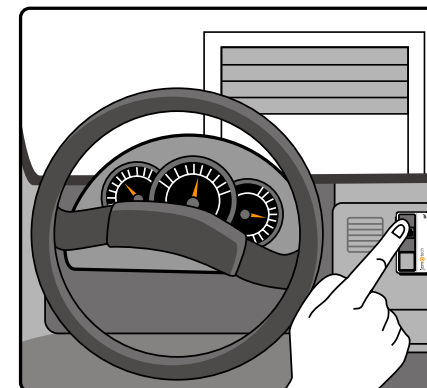
GOBio instalado en el salpicadero del coche.



GOBio^e (empotrado) o GOBio^s (superficie) instalado en pared.

Activación

Actúa pasando el dedo predeterminado para cada puerta. Cada huella dactilar le permitirá abrir una puerta diferente con la seguridad que proporciona la tecnología biométrica.



Activación del GOBio instalado en el salpicadero del coche.



Activación del GOBio^e (empotrado) o GOBio^s (superficie) instalado en pared.

GOBio
emisores radio con tecnología biométrica
certificaciones



ISO 9001



CERTIFICACIÓN UNIÓN
EUROPEA



FEDERAL COMMUNICATION
COMISSION

